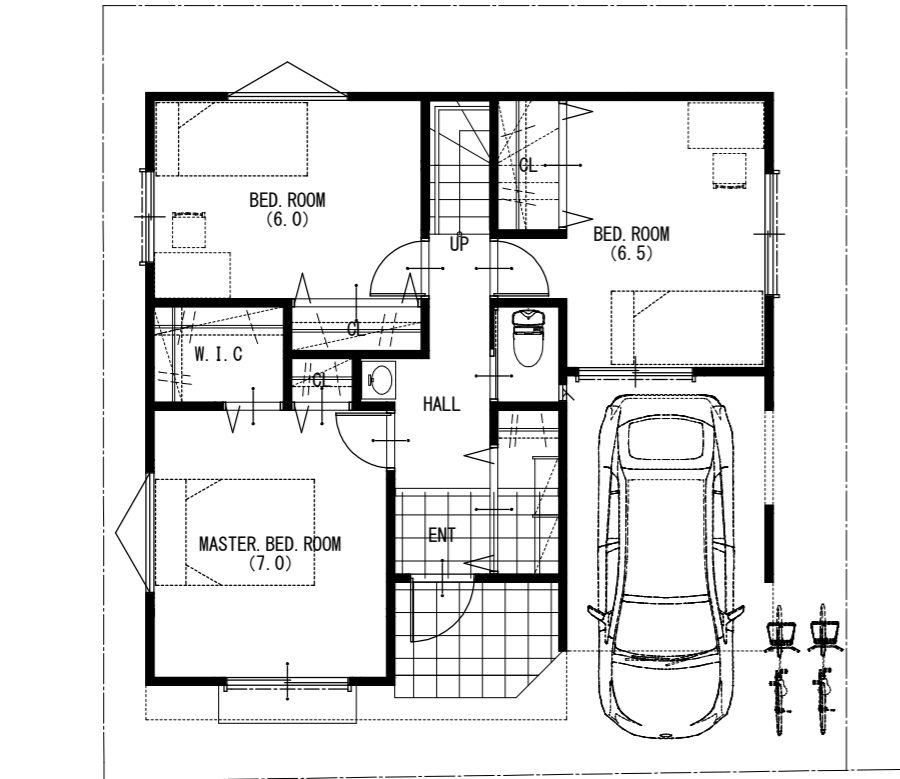
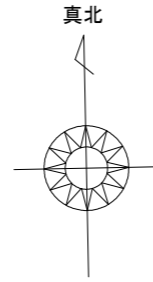
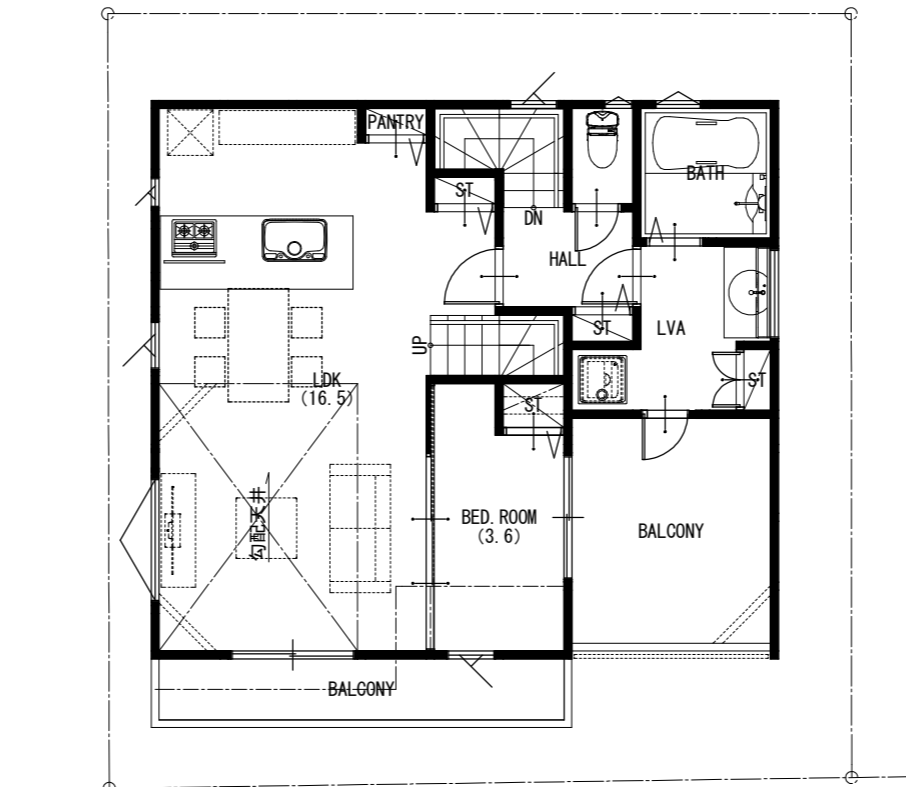


練馬区三原台一丁目 新築工事 プラン

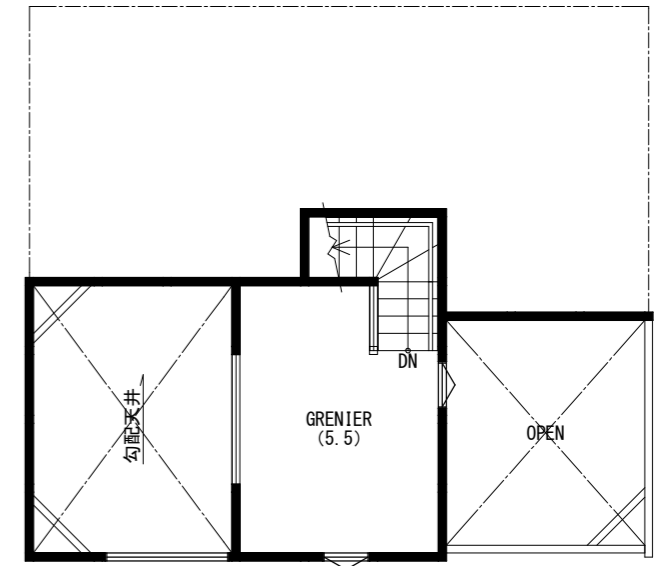
トータル面積表		m(坪)
敷地面積	100.04	(30.20)
建築面積	58.86	(17.76)
床面積車庫	9.93	(3.00)
1階	49.06	(14.81)
2階	50.92	(15.37)
延床面積(住宅部分)	109.91	(33.18)
延床面積(算定用)	99.98	(30.18)
建蔽率	$(58.86/100.04) \times 100$	58.84%
容積率	$(109.91/100.04) \times 100$	99.95%



1ST FLOOR PLAN



2ND FLOOR PLAN



GRENIER FLOOR PLAN